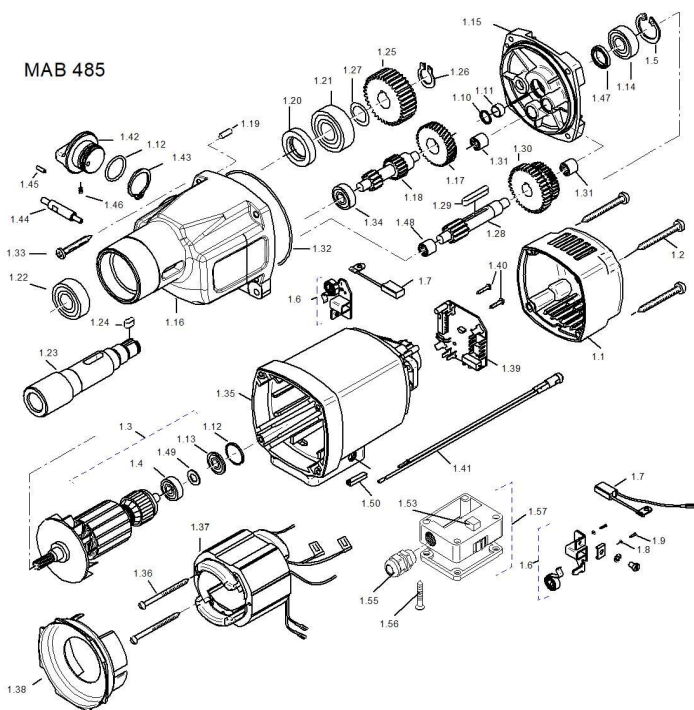
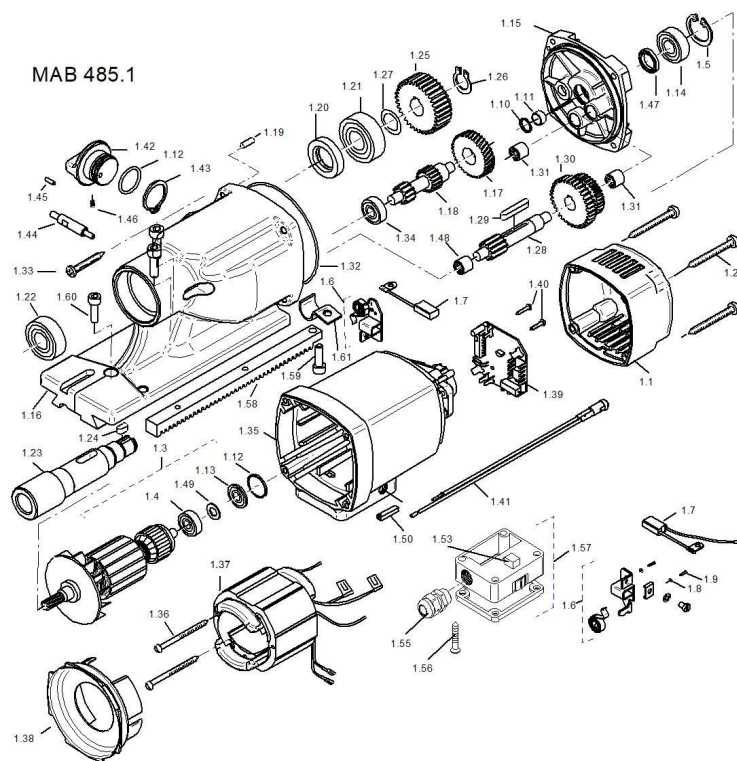


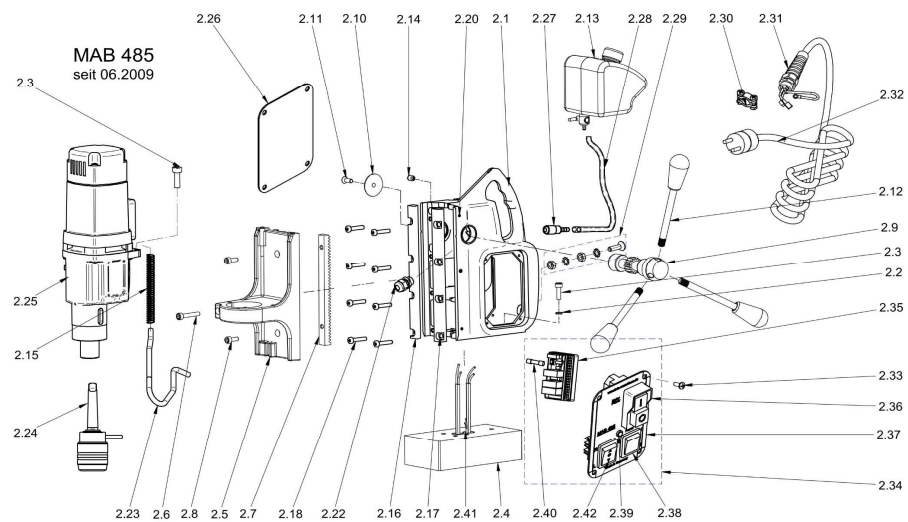
Antriebseinheit / Motor / Moteur / Motor



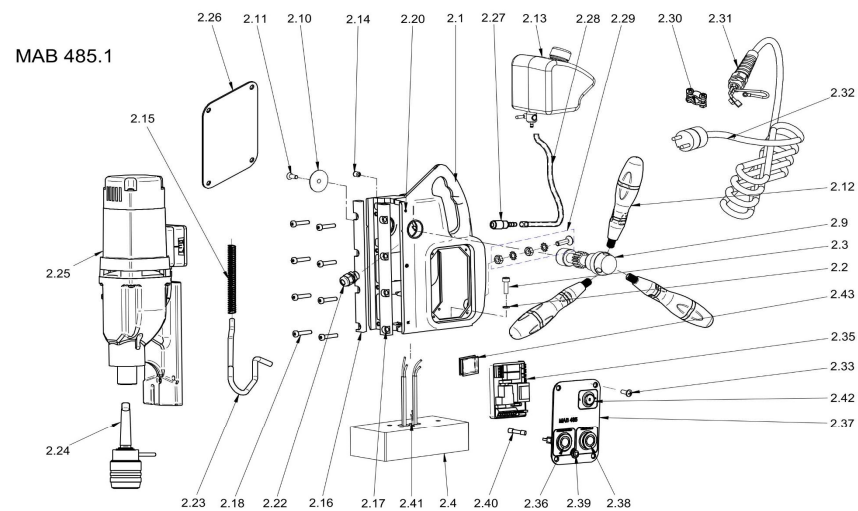
Antriebseinheit (neue Generation) / Motor (new generation) / Moteur (nouvelle génération) / Motor (nueva generación)



Magnetbohrständer (seit 06/2009) / Stand (since 06/2009) / Support (depuis 06/2009) / Soporto (desde 06/2009)



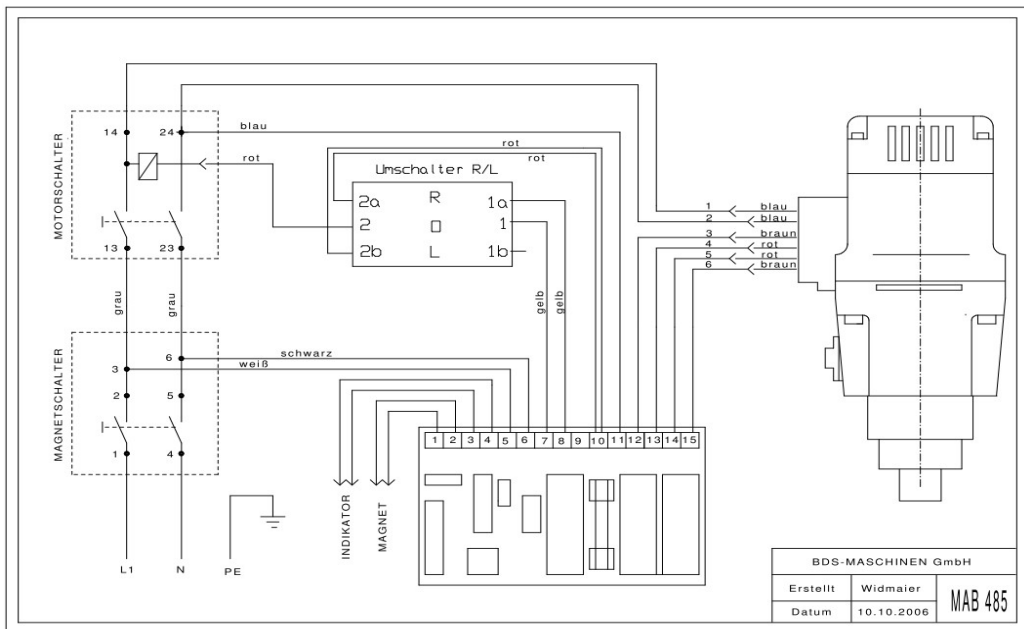
Magnetbohrständer (neue Generation) / Stand (new generation) / Support (nouvelle génération) / Soporto (nueva generación)



Pos. No	Art.No.	Qty.	Beschreibung (DE)	Description (EN)	Description (FR)	Descripción (ES)
Antriebseinheit / Motor / Moteur / Motor						
1.1	5010691	1	Kappe für Motorgehäuse	Cap for motor housing	Capot pour logement moteur	Tapa para caja de motor
1.2	5010581	4	Linsenblechschraube HC 4,8x45 DIN 7981	Screw HC 4,8x45 DIN 7981	Vis HC 4,8x45 DIN 7981	Tornillo HC 4,8x45 DIN 7981
1.3.1	5013401	1	Anker 110V - bis 05/2012	Anker 110V - until 05/2012	Induit 110V - jusqu'en 05/2012	Inducido 110V - hasta 05/2012
1.3.2	5015021	1	Anker 110V - ab 06/2012	Armature 110V - since 06/2012	Induit 110V - depuis 06/2012	Inducido 110V - desde 06/2012
1.3.3	5013391	1	Anker 230V - bis 05/2012	Armature 230V - until 05/2012	Induit 230V - jusqu'en 05/2012	Inducido 230V - hasta 05/2012
1.3.4	5013392	1	Anker 230V - ab 06/2012	Armature 230V - since 06/2012	Induit 230V - depuis 06/2012	Inducido 230V - desde 06/2012
1.4	5010071	1	Rillenkugellager 608 2 RS	Ball bearing 608 2 RS	Roulement rainuré à billes 608 2 RS	Rodamiento 608 2 RS
1.5	5010271	1	Sicherungsring 28/1,2 DIN 472	Circlip ring 28/1,2 DIN 472	Rondelle fusible 28/1,2 DIN 472	Anillo de seguridad 28/1,2 DIN 472
1.6.1	5010561	2	Kohlebürstenhalter - bis 05/2012	Carbon brush holder - until 05/2012	Porte balai de charbon - jusqu'en 05/2012	Soporte de escobilla de carbón - hasta 05/2012
1.6.2	5010562	2	Kohlebürstenhalter - seit 06/2012	Carbon brush holder - since 06/2012	Porte-balai de charbon - depuis 06/2012	Soporte de escobilla de carbón - desde 06/2012
1.7.1	5010571	2	Kohlebürste 6,3x10x18 für 110V	Carbon brush 6,3x10x18 für 110V	Balai de charbon 6,3x10x18 pour 110V	Escobilla de carbón 6,3x10x18 para 110V
1.7.2	5014011	1	Kohlebürstenset 6,3x12,5x18 für Version 110V	Set of carbon brushes 6,3x12,5x18 für version 110V	Paire de balai de charbon compl. 6,3x12,5x18 pour 110V	Escobilla de carbón compl. 6,3x12,5x18 para 110V
1.7.3	5010572	2	Kohlebürste 6,3x10x18 L85F13 für 230V	Carbon brush 6,3x10x18 L85F13 für 230V	Balai de charbon 6,3x10x18 L85F13 pour 230V	Escobilla de carbón 6,3x10x18 L85F13 para 230V
1.7.4	5010573	1	Kohlebürstenset 6,3x12,5x18 - für 230V	Set of carbon brushes 6,3x12,5x18 für 230V	Paire de balai de charbon compl. 6,3x12,5x18 pour 230V	Escobilla de carbón compl. 6,3x12,5x18 para 230V
1.8	5013981	4	Federscheibe B4 gewellt DIN 137	Corrugated spring washer B4 DIN 137	Ressort plat cannelé B4 DIN 137	Arandel elástica corrugada B4 DIN 137
1.9	5013991	4	Gewindefurchschraube CM4x12	Self tapping screw CM4 x 12	Vis fileté CM4x12	Tornillo de rosca CM4x12
1.10	5012991	1	Sprengring SW10	Circlip ring SW 10	Anneau d'arrê SW 10	Anillo elástico SW10
1.11	5013411	1	Dichthülse	Sealing steeve	Douille de joint	Capsula de junta
1.12	5010591	2	O-Ring 22x2,5	O-Ring 22x2,5	Joint torique 22x2,5	Arandela de ajuste 22x2,5
1.13	5010781	1	Ringmagnet	Ring magnet	Aimant en anneau	Anillo magnético
1.14	5012501	1	Rillenkugellager 6001 2RS	Ball bearing 6001 2RS	Roulement rainuré à billes 6001 2RS	Rodamiento 6001 2RS
1.15.1	5013421	1	Getriebebelagerschild für Fettgetriebe	Gearbox bearing plate for grease gearbox	Induit de palier transmission pour réducteurs à graisse	Casquillo para engranajes engrasados
1.15.2	5013422	1	Getriebebelagerschild für Ölbadgetriebe	Gearbox bearing plate for oilbath gearbox	Induit de palier transmission pour réducteurs à bain d'huile	Casquillo para engranajes en baño de aceite
1.16.1	5013431	1	Getriebegehäuse	Gearbox housing	Logement transmission	Caja de engranaje
1.16.2	5013432	1	Getriebegehäuse Version 2019	Gearbox housing Version 2019	Logement transmission Version 2019	Caja de engranaje Version 2019
1.17	5013441	1	Zwischenrad 44 Zähne	Intermediate gear wheel 44 teeth	Roue intermédiaire. 44 dents	Engranaje intermedio 44 dientes
1.18	5013451	1	Welle mit 2 Ritzeln 11/17 Zähne	Shaft with 2 pinions 11/17 teeth	Arbre à 2 pignons. 11/17 dents	Engranaje de 2 pinones. 11/17 dientes
1.19	5010291	1	Steckerstift M4x12 DIN 1474	Pin M4x12 DIN 1474	Goupille cannelée M4x12 DIN 1474	Perno M4x12 DIN 1474
1.20	5013461	1	Wellendichtring 20x35x7	Shaft seal 20x35x7	Joint spi 20 x 35 x 7	Anillo de retén radial 20x35x7
1.21	5010611	1	Rillenkugellager 6203 2RS	Ball bearing 6203 2RS	Roulement rainuré à billes 6203 2RS	Rodamiento 6203 2RS
1.22	5011191	1	Rillenkugellager 6005 2RS	Ball bearing 6005 2RS	Roulement rainuré à billes 6005 2RS	Rodamiento 6005 2RS
1.23	5013471	1	Arbeits spindle	Spindle	Arbre de travail	Portabrocas
1.24	5010751	1	Passfeder A5x5x12 DIN 6885	Spring A5x5x12 DIN 6885	Goujon de blocage A5x5x12 DIN 6885	Chaveta A5x5x12 DIN 6885
1.25	5010621	1	Spindelrad 45 Zähne	Spindle wheel 45 teeth	Roue d'arbre 45 dents	Rueda de husillo 45 dientes
1.26	5010721	1	Sicherungsring 15/1 DIN 471	Circlip ring 15/1 DIN 471	Rondelle fusible 15/1 DIN 471	Anillo de seguridad 15/1 DIN 471
1.27	5010531	1	Passscheibe 15x22x0,2 DIN 988	Washer 15x22x0,2 DIN 988	Rondelle d'ajustage 15x22x0,2 DIN 988	Arandela de ajuste 15x22x0,2 DIN 988
1.28	5010411	1	Welle für Zahnradblock 13 Zähne	Shaft for gear wheel 13 teeth	Arbre du train de pignons 13Z	Árbol para bloque de rueda dentada 13Z
1.29	5010501	1	Passfeder A5x5x28 DIN 6885	Spring A5x5x28 DIN 6885	Goujon de blocage A5x5x28 DIN 6885	Chaveta A5x5x28 DIN 6885
1.30	5010631	1	Zahnradblock 34/40 Zähne	Gear wheel assembly 34/40 teeth	Bloc roue dentée 34/40 dents	Bloqueo para rueda dentada 34/40 dientes
1.31	5010351	1	Nadelhülse HK 0810	Needle bearing HK 0810	Douille à aiguilles HK 0810	Rodamiento de agujas HK 0810
1.32	5013481	1	O-Ring 85x1,78	O-Ring 85x1,78	Joint torique 85x1,78	O-Collar 85x1,78
1.33	5010221	4	Linsenblechschraube HC 4,8x38 DIN 7981	Screw HC4,8 x 38 DIN 7981	Vis HC4,8x38 DIN 7981	Tornillo HC4,8x38 DIN 7981
1.34	5010071	1	Rillenkugellager 608 2 RS	Ball bearing 608 2 RS	Roulement rainuré à billes 608 2 RS	Rodamiento 608 2 RS
1.35.1	5010701	1	Motorgehäuse komplett - bis 05/2012	Motor housing complete - until 05/2012	Logement moteur, complet - jusqu'en 05/2012	Caja de motor completo - hasta 05/2012
1.35.2	5010702	1	Motorgehäuse komplett - seit 06/2012	Motor housing complete - since 06/2012	Logement moteur, complet - depuis 06/2012	Caja de motor completo - desde 06/2012
1.36	5010031	2	Linsenblechschraube HC 3,9x60 DIN 7981	Screw HC 3,9 x 60 DIN 7981	Vis HC 3,9x60 DIN 7981	Tornillo HC 3,9x60 DIN 7981
1.37.1	5013501	1	Spule 110V	Field coil 110V	Bobine 110V	Bobina 110V
1.37.2	5010821	1	Spule 230V	Field coil 230V	Bobine 230V	Bobina 230V
1.38	5010641	1	Luftleitring	Air conducting ring	Anneau de ventilation	Anillo de conducto de aire
1.39.1	5010851	1	Motorplatine 110V	Motor board 110V	Platine moteur 110V	Placa electronica 110V
1.39.2	5010842	1	Motorplatine 230V	Motor board 230V	Platine moteur 230V	Placa electronica 230V
1.40	5012771	2	Linsenblechschraube HC 2,9x13 DIN 7981	Screw HC 2,9 x 13 DIN 7981	Vis parker HC 2,9 x 13 DIN 7981	Tornillo de chapa HC 2,9 x 13 DIN 7981
1.41	5015011	1	Linsenblechschraube HC 2,9x13 DIN 7981	Screw HC 2,9 x 13 DIN 7981	Vis parker HC 2,9 x 13 DIN 7981	Tornillo de chapa HC 2,9 x 13 DIN 7981
1.42	5013551	1	Schallknopf	Gear change	Dérailleur	Engranaje
1.43	5013561	1	Sicherungsring 26/1,2 DIN 471	Circlip ring 26/1,2 DIN 471	Rondelle fusible 26/1,2 DIN 471	Rondelle fusible 26/1,2 DIN 471
1.44	5013571	1	Schalbolzen	Shift bolt	Boulons embrayage	Comutación cerrojo
1.45	5013581	1	Zylinderstift gehärtet 3m6x10 DIN 6325	Cylinder pin hardened 3m 6x10 DIN 6325	Goupille cannelée 3m 6 x 10 DIN 6325	Perno 3m 6x10 DIN 6325
1.46	5013591	1	Rastbolzen	Locking bolt	Boulon	Perno
1.47	5013601	1	Wellendichtring KEIV 15x21x3	Shaft seal KEIV 15x21x3	Joint spi KEIV 15x21x3	Anillo de retén radial KEIV 15x21x3
1.48	5014591	1	Nadelhülse DL 0810	Needle bearing DL 0810	Douille à aiguilles DL 0810	Rodamiento de agujas DL 0810
1.49	5014731	1	Presspanscheibe	Pressboard washer	Disque d'aggloméré	Arandela de cartón prensado
1.50	5014741	1	Isolationstülle	Isolating grommet	Douille d'isolation	Ojal de aislamiento
1.53.1	5010871	1	Potentiometer für Drehzahl- 250 kOhm MAB 480/485	Potentiometer for speed control 250 kOhm	Potentiomètre pour réglage vitesse rotation 250 kOhm	Potenciómetro para ajuste del número de revoluciones 250 kOhm
1.53.2	5011401	1	Potentiometer f. Drehzahl. 100 kOhm 2V	Potentiometer for speed control 100 kOhm 2V	Potentiomètre pour réglage vitesse rotation 100 kOhm 2V	Potenciómetro para ajuste del número de revoluciones 100 kOhm 2V
1.55	6012131	1	Kabelverschraubung PC9	Cable gland PC9	Vissage câbles PC9	Acople roscado de cable PC9
1.56	5014001	4	Senk-Spannplattenschraube 5x40mm	Chipboard countersunk screw 5x40 mm black chromated DIN79	Vis à tête fraisée 5x40mm, galvanisé noir DIN79	Tornillo avellanado para aglomerado 5x40mm negro galvanizado DIN79
1.57.1	5012511	1	Potentiometergehäuse kompl. 250 kOhm - nicht mehr lieferbar	Housing for potentiometer compl. 250 kOhm - no longer available	Logement potentiomètre compl. 250 kOhm - n'est plus disponible	Caja de potenciómetro compl. 250 kOhm - ya no está disponible
1.57.2	5012512	1	Potentiometergehäuse komplett 100kOhm - Auslaufmodell	Housing for potentiometer complete 100kOhm - discontinued model	Logement potentiomètre complet 100kOhm - modèle de fin de série	Caja de potenciómetro completa 100 kOhm - modelo descatálogo
1.57.3	5012513	1	Potentiometergehäuse komplett mit Poti 100kOhm	Housing for potentiometer complete 100 kOhm	Logement potentiomètre complet	Caja de potenciómetro completa 100 kOhm
1.58	6013511	1	Zahnstange - MAB 525/925	Rack	Crémaillère	Cremlallera
1.59	6010091	1	Zylinderkopfschraube mit Innensechskant M6x20 DIN 912	Hexagon socket cylinder head screw M6x20 DIN 912	Vis à tête plate à six pans creux M6x20 DIN 912	Tornillo de cabeza cilíndrica con interior hexágono M6x20 DIN 912
1.60	6010011	3	Zylinderkopfschraube mit Innensechskant M6x25 DIN 912	Hexagon socket head cap screw M6x25 DIN 912	Vis à tête plate à six pans creux M6x25 DIN 912	Tornillo de cabeza cilíndrica con interior hexágono M6x25 DIN 912
1.61	4010251	1	Stahrohlschelle für Kabelführung	Bracket for cable guiding	Étrier pour conduit pour câble	Abrazadera para guía de cables
Magnetbohrständer / Stand / Support / Soporto						
2.1.1	6012091	1	Gussgehäuse für beidseitig geklebte Messingführungsleisten bis 05/2009 - nicht mehr lieferbar	Housing for screwed guide rails (both sides) until 05/2009 - no longer available	Bâti pour fixation magnétique glissières jusqu'en 05/2009 - n'est plus disponible	Caja para fijación de imán hasta 05/2009 - ya no está disponible
2.1.2	6012093	1	Gussgehäuse für beidseitig geschraubte Messingführungsleisten	Housing for gilded guide rails (both sides)	Bâti pour fixation magnétique avec glissières vissées	Caja para fijación de imán para carril guías atornillados

Pos. No	Art.No.	Qty.	Beschreibung (DE)	Description (EN)	Description (FR)	Descripción (ES)
2.2	6010021	3	Federscheibe 6,1 DIN 7980 Blank	Spring washer 6,1 DIN 7980	Rondelle ondulée 6,1 DIN 7980	Arandela de resorte 6,1 DIN 7980
2.3	6010111	5	Zylinderkopfschraube mit Innensechskant M6x25 DIN 912	Hexagon socket head cap screw M6x25 DIN 912	Vis à tête plate à six pans creux M6x25 DIN 912	Tornillo de cabeza cilíndrica con interior hexágono M6x25 DIN 912
2.4	6010054	1	Elektrohocholeistungsmagnet mit Indikator	Magnet (electric) with indicator	Aimant haute puissance électrique avec indicateur	Iman eléctrico de alto rendimiento con indicador
2.5	6012101	1	Schlitzen	Slide	Chariot	Carro
2.6	6013171	1	Zylinderkopfschraube mit Innensechskant M6x35 DIN 912	Hexagon socket cylinder head screw M6x35 DIN 912	Vis à tête plate à six pans creux M6x35 DIN 912	Tornillo de cabeza cilíndrica con interior hexágono M6x35 DIN 912
2.7	6010081	1	Zahnstange	Rack	Crémallière	Cremallera
2.8	6010011	2	Zylinderschraube M6x16 DIN 912	Hexagon socket cylinder head screw M6x16 DIN 912	Vis à tête plate à six pans creux M6x16 DIN 912	Tornillo de cabeza cilíndrica con interior hexágono M6x16 DIN 912
2.9	4010181	1	Zahnradwelle	Gear shaft	Arbre rou dentée	Eje de transmisión de rueda dentada
2.10	6010221	1	Befestigungsscheibe 10,5x35x1,5	Fixing washer 10,5x35x1,5	Rondelle de fixation 10,5x35x1,5	Disco de fijación 10,5x35x1,5
2.11	6010231	1	Senkkopfschraube M6x16 ISO 10642 08.8 galv. verzinkt	Screw M6x16 ISO 10642 08.8	Vis M6x16 ISO 10642 08.8	Tornillo M6x16 ISO 10642 08.8
2.12.1	6010921	3	Griff für Höhenverstellung silbermat mit Kunststoffknopf	Handle rod with knob	Poignée pour déplacement en hauteur, argent mat avec pommel plastique	Sujeción para cambio de altura plata mate con puno de plástico
2.12.2	6010251	3	Griff für Höhenverstellung, schwarz/blau M10 Version 2019	Handle with cushion grip black/blue M10 Version 2019	Poignée noir/bleu M10 Version 2019	Mango negro/azul M10 Version 2019
2.13	6012111	1	Kühlmittelbehälter mit Schliesshahn	Coolant reservoir with tap	Réservoir de réfrigérant avec robinet	Contenedor de refrigerante con llave de paso
2.14	4000121	1	Federndes Druckstück	Pressure piece	Patin de serrage	Pieza de presión
2.15	6012181	1	Feder für Motorschlusskabel	Spring for motor cable	Gaine de protection pour câble moteur	Muelle para el cable del motor
2.16.1	6012701	1	Messingführungsleiste geklebt (1 Satz re/li)	Guide rail (1 set right/left) to be glued	Glissière de guidage laiton (1 jeu gauche/droit) collé	Listón de guía de latón (1 kit derecha/izquierda) pegado
2.16.2	6012252	1	Einsteiführungsleiste Aluminium links geschraubt	Adjustment rail left, screwed	Glissière de guidage de mise au point laiton à gauche, vissée	Listón de guía de ajuste latón izquierdo
2.17	6012262	1	Aluminiumführungsleiste rechts geschraubt	Adjustment rail right, screwed	Glissière de guidage de mise au point laiton, à droite, vissée	Listón de guía de ajuste latón derecho
2.18	7012171	8	Zylinderflachkopfschraube mit Innensechskant M6x20 DIN 7984	Hexagon socket cylinder head screw M6x20 DIN 7984	Vis à tête plate à six pans creux M6x20 DIN 7984	Tornillo de cabeza cilíndrica con interior hexágono M6x20 DIN 7984
2.20	6015431	3	Gewindestift mit Innensechskant M5x12 DIN 913	Hexagon socket set screw M5x12 DIN 913	Vis sans tête à six pans creux M5x12 DIN 913	Pasador cilíndrico de rosca M5x12 DIN 913
2.22	6012131	1	Kabelverschraubung PG9	Cable gland PG9	Vissage câbles PG9	Acople roscado de cable PG9
2.23	6012191	1	Motoranschlusskabel 670mm	Motor cable 670mm	Ligne connexion moteur 670 mm	Cable de conexión 670 mm
2.24	ZSS 200	1	Schnellwechsellagersystem Keyless ZSS 200 Spindelaufnahme: MK 2	Quick change drill chuck system keyless ZSS 200 spindle holder MT 2	Système de mandrin à serrage rapide keyless ZSS 200; logement de la broche CM2	Sistema de cambio rápido keyless ZSS 200 admisión de husillo MK 2
2.25.1	5004861	1	Antriebsseinheit kompl. 110V ohne Potgehäuse bis 02/2012 - nicht mehr lieferbar	Motor compl. 110V without potentiometer housing until 02/2012 - no longer available	Unité de transmission compl. 110V sans potentiomètre jusqu'en 02/2012 - n'est plus disponible	Cuerpo motor compl. 110V sin potenciómetro hasta 02/2012 - ya no está disponible
2.25.2	5004862	1	Antriebsseinheit MAB 485.1 komplett 110V seit 03/2012	Motor MAB 485.1 complete 110V since 03/2012	Unité de transmission MAB 485.1 complet 110V - depuis 03/2012	Cuerpo motor MAB 485.1 completo 110V - desde 03/2012
2.25.3	5004863	1	Antriebsseinheit MAB 485.2 komplett 110V - neue Version	Motor MAB 485.2 complete 110V - new version	Unité de transmission MAB 485.2 complet 110V - nouvelle version	Cuerpo motor MAB 485.2 completo 110V - nueva versión
2.25.4	5004851	1	Antriebsseinheit kompl. 230V ohne Potgehäuse bis 02/2012 - nicht mehr lieferbar	Motor compl. 230V without potentiometer housing until 02/2012 - no longer available	Unité de transmission compl. 230V sans potentiomètre jusqu'en 02/2012 - n'est plus disponible	Cuerpo motor compl. 230V sin potenciómetro hasta 02/2012 - ya no está disponible
2.25.5	5004852	1	Antriebsseinheit MAB 485.1 komplett 230V seit 03/2012	Motor MAB 485.1 complete 230V since 03/2012	Unité de transmission MAB 485.1 complet 230V - depuis 03/2012	Cuerpo motor MAB 485.1 completo 230V - desde 03/2012
2.25.6	5004853	1	Antriebsseinheit MAB 485.2 kompl. 230V neue Version	Motor MAB 485.2 complete 230V - new version	Unité de transmission MAB 485.2 complet 230V - nouvelle version	Cuerpo motor MAB 485.2 completo 230V - nueva versión
2.26	7011831	1	Gehäuseabdeckung Rückseite	Cover of housing, back side	Couvercle logement partie derrière	Tapa de caja detrás
2.27	ZSS 200K	1	Schnellverschluss-Kupplung	Quick change coupling	Raccord rapide	Acoplamiento a cierre rapido
2.28	ZSS 200S	1	Kühlmittelschlauch blau, kurz 280mm	Coolant tube blue, short 280mm	Tuyau flexible de réfrigérant, bleu, court 280mm	Manguito de refrigerante, azul, corto 280mm
2.29	7010061	1	Erdung komplett	Earthing complete	Mise à la terre, complet	Conexión a tierra compl.
2.30	4010291	1	Zugentlastung für Anschlussleitung	Cord grip for connection cable	Collier de fixation pour câble de connexion	Alivio de tensión para el cable del motor
2.31	7010031	1	Kabelverschraubung mit Knickschutz PG11	Mains cable gland PG 11	Vissage câbles avec protection anti-pliage PG 11	Acople roscado de cable con protección de pliegue PG11
2.32.1	7010042	1	Anschlussleitung 230V komplett mit Stecker	Connection cable 230V complete with plug	Câble de connexion 230V avec fiche	Cable de conexión 230V con enchufe
2.32.2	7010043	1	Anschlussleitung 230V komplett mit Stecker + Schutzschalter	Connection cable 230V complete with plug + circuit breaker	Câble de connexion 230V avec fiche + disjoncteur	Cable de conexión 230V con enchufe + disyuntor
2.32.3	7010651	1	Anschlussleitung 230V mit Stecker China 3-polig	Connection cable 230 V with China CCC Plug	Câble de connexion 230 V avec fiche CCC chinoise	Cable de conexión de 230 V con enchufe CCC de China
2.32.4	7010741	1	Anschlussleitung 250V mit Stecker Argent. 3-polig	Connection cable 230 V with AG-plug	Cable de connexion 230V avec fiche (AG)	Cable de conexión 230 V con enchufe (AG)
2.32.5	7013041	1	Anschlussleitung 230V komplett mit Stecker schwarz Indien	Motor cable 230V with plug India	Câble moteur 230V avec prise Inde	Cable motor 230V con enchufe India
2.32.6	7013051	1	Anschlussleitung komplett - 230V Stecker Schweiz	Motor cable 230V with plug CH	Câble moteur 230V avec prise CH	Cable motor 230V con enchufe CH
2.32.7	7010242	1	Anschlussleitung 110V komplett mit US Stecker	Connection cable 110V with US-plug	Câble de connexion 110V avec fiche (US)	Cable de conexión 110V con enchufe (US)
2.33	7010081	8	Linse senkkopfschraube M4x6 DIN 966	Screw M4x6 DIN 966	Vis M4x6 DIN 966	Tornillo M4x6 DIN 966
2.34.1	7011072	1	Schalteneinheit komplett mit Platine 3 Relais 110V - nur für Version bis 2019	Switch plate complete with PC board 3 relais 110V - only for version until 2019	Unité de commutation complète avec platine 3 relais 110V - seulement pour la version jusqu'à 2019	Parte de conmutación completa con chapa de protección 3 relés 110V - solo para versiones hasta 2019
2.34.2	7011062	1	Schalteneinheit komplett mit Platine 3 Relais 230V - nur für Version bis 2019	Switch plate complete with PC board 3 relais 230V - only for version until 2019	Unité de commutation complète avec platine 3 relais 230V - seulement pour la version jusqu'à 2019	Parte de conmutación completa con chapa de protección 3 relés 230V - solo para versiones hasta 2019
2.35.1	6012162	1	Steuerungspatine mit 3 Relais 110V	Control board with 3 relais 110 V	Platine de commande 3 relais 110 V	Chapa de control relés 110 V
2.35.2	7012851	1	Steuerungspatine-2019 - 110V	Control board 110V Version 2019	Platine de commande 110V Version 2019	Chapa de control 110V Version 2019
2.35.3	6012152	1	Steuerungspatine mit 3 Relais 230V	Control board with 3 relais 230 V	Platine de commande 3 relais 230 V	Chapa de control relés 230 V
2.35.4	7012841	1	Steuerungspatine-2019 MAB 485-1300 230V	Control board 230V Version 2019	Carte de contrôle 230V Version 2019	Tablero de control 230V Version 2019
2.36.1	7010931	1	Motorsteuerungsschalter 110V	Actuator 110 V	Interrupteur commande moteur 110 V	Conmutador de control del motor 110 V
2.36.2	7010801	1	Motorsteuerungsschalter 230V	Actuator 230V	Interrupteur commande moteur 230V	Conmutador de control del motor 230V
2.36.3	7012111	1	Motoraster Edelstahl LED blau Version 2019	Motor switch LED blue Version 2019	LED bleue de l'interrupteur du moteur Version 2019	Interruptor del motor LED azul Version 2019
2.37.1	7011041	1	Gehäuseabdeckung Frontseite	Switch plate front side	Couvercle logement partie avant	Tapa de caja delantera
2.37.2	7011042	1	Gehäuseabdeckung Frontseite Version-2019	Switch plate front side Version 2019	Couvercle logement partie avant Version 2019	Tapa de caja delantera Version 2019
2.38.1	7010142	1	Magnetschalter 4 Anschlussklemmen	Magnet switch, 4 connection terminals	Interrupteur magnétique avec 4 bornes de raccordement	Conmutador magnético con 4 cintas de conexión
2.38.2	7012251	1	Magnetschalter Edelstahl LED rot Version 2019	Magnet switch LED red Version 2019	Interrupteur magnétique LED rouge Version 2019	Interruptor magnético LED rojo Version 2019
2.39.1	7010101	1	LED-Anzeige für Indikator rot/grün inklusive Kabel + Fassung	LED display for indicator red/green incl. cable and frame	Signal LED pour indicateur rouge/vertly inclu câble et support	Indicador LED rojo / verde incl. cable y enchufe
2.39.2	7010102	1	LED-Anzeige	LED display	Affichage LED	Pantalla LED
2.40	7010131	1	Sicherung 2A, 5x20	Fuse 2A, 5x20	Fusible 2A, 5x20	Fusible 2A, 5x20
2.41	6012171	1	Indikator mit Kabel	Indicator with cable	Indicateur avec câble	Indicador con cable
2.42.1	7010482	1	Wippschalter Rechts-/Links	Rocker switch right/left	Interrupteur droit/gauche	Conmutador de conexión y desconexión derecha/izquierda
2.42.2	7012261	1	Rechts-/Links Steuerungsschalter - MAB 485-1300 Version 2019	Right/left actuator Version 2019	Interrupteur de commande droite/gauche Version 2019	Interruptor de control derecha/izquierda Version 2019
2.43	7010591	1	Klebesockel für Platine V2019	Adhesive base for circuit board Version 2019	Base adhésive pour carte de circuit imprimé Version 2019	Base adhesiva para placa de circuitos Version 2019
2.44	3020005	1	Gleitlager 28G7x327x12	Slide bearing 28G7x327x12	Roulement coulissant 28G7x327x12	Cojinete de deslizamiento 28G7x327x12

Schaltplan / Wiring diagram / Schéma électrique / Diagrama del circuito



Schaltplan (neue Generation) / Wiring diagram (new generation) / Schéma électrique (nouvelle génération) / Diagrama del circuito (nueva generación)

